

Elivulu 1 L'yokutanga

*p A
Z a m d
h e . M
c n i x y
B y b u*

EFETIKILO

Afilika	6
Ovokwasi ov'Ongola	7
Upange	8
Uhayele	9
Elilongiso	10
Asala anena uhayele	11
Ehondyo epako	12
Iso Iyange livala	13
Omina yiponda	14
Uhayele owo omwenyo	15
Omōla walongisiwa opandula olonjali vyahe	16
Ombalāwu ocendelo	17
Ongola yambata olondwi vyalwa	18
Eteke Iyatete kosāyi ya kupemba Iyokuyakela	
Ombembwa yolonding'opange	19
Olombyali vyofeka yetu viyakela owiñgi	20
Ovinyama vyakopa kaviliciti ciwa	21
Ondende ukwasi wofeka yetu	22
Ehondyo epako	23
Olondwi vy'Ongola vikwete ukwasi	24
Ongola ofeka yovo Afilika	25
Ongombe kayapokwile yafwita omōla	26
Ongunja yilima losaluwa kepya	27
Oñgañga yisukila okunyama asenjele onjali	28
Onjelo uhayele hawo omwenyo	29
Omunu ohwasi katela okuyakela owiñgi	30
Olonjanja vyosi tusukila unja omo lawovo uyaki	31
Ofeka yukusukila	32

Tukwete ofeka yukwasi kwenda osi iwa	33
Akulu vacila omenda lopwita	34
Osuka yilwa kowiñgi	35
Okulya kuwa efetikilo Iy'uhayele	36
Tutungu omunu wokaliye	37
Owambu onepa yimwe y'ofeka yongola	38
Vovimbimbi vy'olonjo mutungala olomyapya	39
Kunene olwi Iwongola	40
Nwãle k'elilongiso	41
Ovinyama vyokufuka vityamela komwenyo wowiñgi	42
Upange upopela ofeka	43
Omyapya onjila	44
Sukula onanga yove l'ovava kwenda onjapãwu	45
Ociswe cakwata olosãnji	46
Syala konyima yange	47
Tate ya Sambata olima	48
Omina yiponda	49
Ovokwasi ov'Ongola atyamela kowiñgi w'Ongola	50
Omãla vande tupu vayela k'elilongiso	51
Ovinyu vyalwa vilinga lãvi	52
Etango Lya Tete (I)	53
Etango Lya Vali (II)	61
Etango Lya Tatu (III)	69
Etango Lya Kwãla	75
Tutangi omapa y'Ongola	76
Tumalusuli omapa eyi	77
Alufambetu	78

Iso Iyange livala

1 – Tutangi

i----so i

2 – Tutangi

i i i
I I I
i i i

3 – Tusonehi

i i i
I I I

4 – Tusonehi olondimbukiso kolomalaka evi twakulihako
iso, iputa, ombilikiti

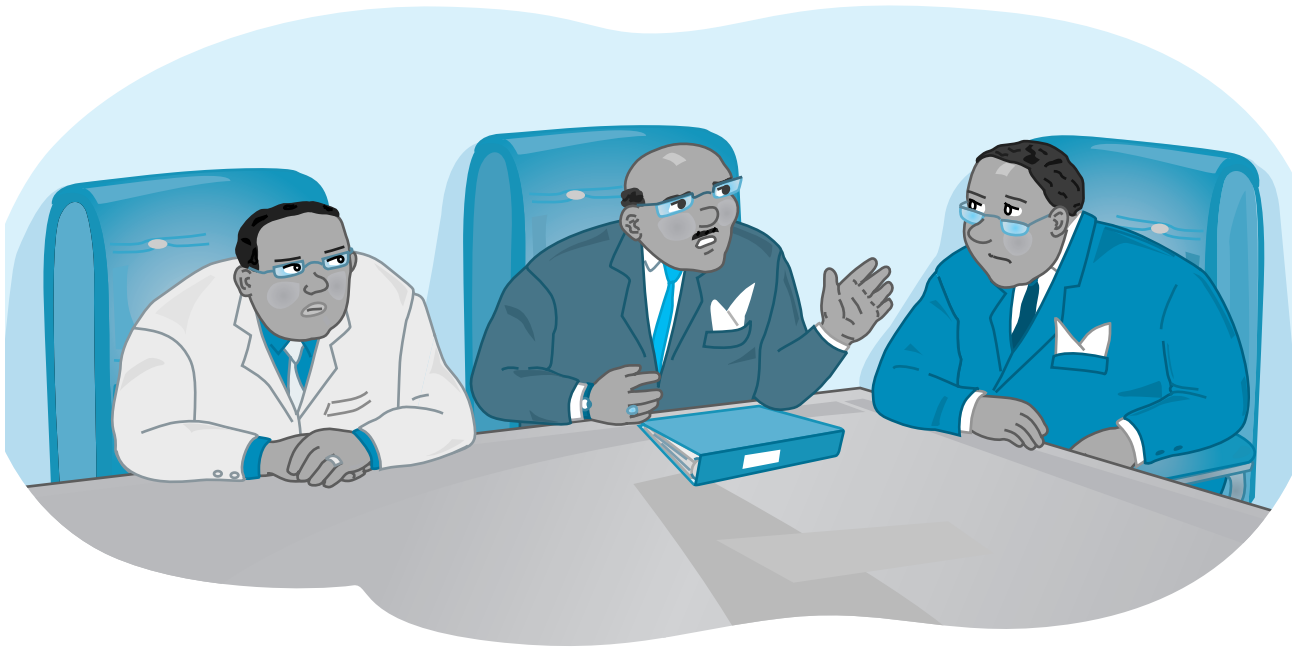
5 – Tusonehi olomalaka vyakambapo
omb_l_k_t_, __puta

6 – Tusetukuli okusoneha eci

I I I I
i i i i

7 – Onditadu (vanja n.° 3).





Olombyali vyofeka yetu viyakela owingi

Olombyali olo mbya li

mbya

mbya mbye mbyo

mby mby mby

Mby Mby Mby

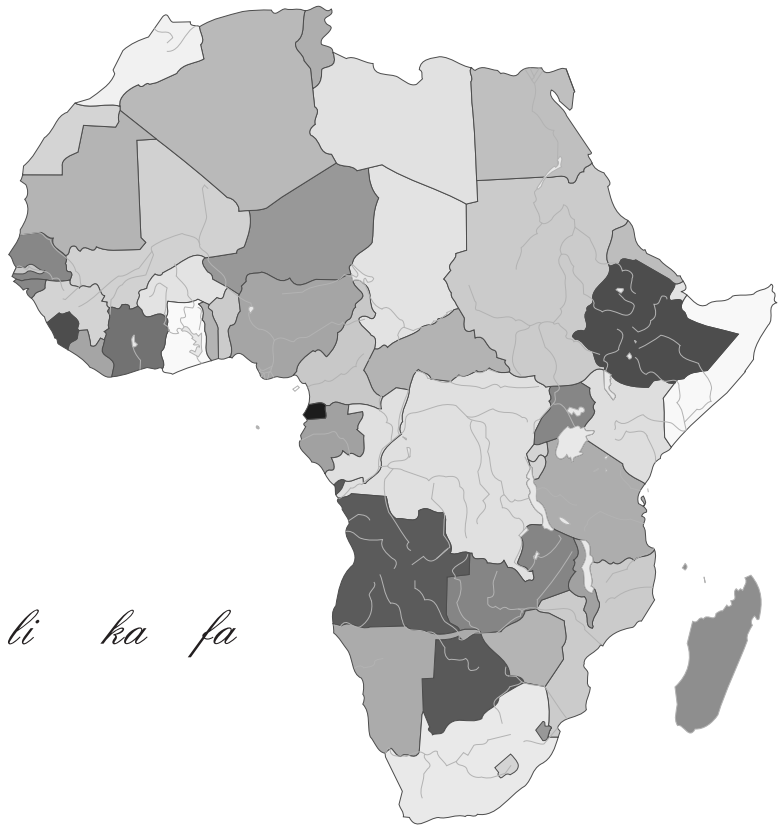
2 – *ombya ombyali ombyaleki*

3 – Tusetukuli okusoneha

mby mby mby

Mby Mby Mby

Ongola ofeka yovo Afilika



1 – Tutangi:

afilika a fi li ka fa
fi fo fu fa fe
fo fu fa fe fi
fu fa fe fi fo
fa fe fi fo fu
f f f f f
F F F F

2 – Tutangi:

ofeka, wafa, ofela, fila, okutuka, okufa, ofela,

3 – Tusonehi

fa fe fi fo fu
feta wafa ofeka ofela ofuka

4 – Tukapi olondimbukiso kolomalaka evi twakulihako

Ongola ofeka yovo Afilika

5 – Tusonehi olomalaka vyakambapo

Ongola o__eka yovo A__ilika

6 – Tusetukuli okusonehã eci

f f f f f
F F F F F

7 – Onditandu (vanja n.º 3).



1 – Tutangi:

Ongunja yilima losaluwa kepya.

ongunja o-ngu-nja

ngu

nga nge ngi ngo ngu

ngu nga nge ngi ngo

nge ngi ngo ngu nga

ng ng ng ng ng

Ng Ng Ng Ng Ng

2 – Tutangi:

ongamba, ongombe, tungi

ongende, onengu, epungu

3 – Tusonehi:

nga nge ngi ngo ngu

Nga Nge Ngi Ngo Ngu

ongamba ongende epungu

ongongo tungi

4 – Tukapi olondimbukiso kolondaka evi twakulihako:

Ongunja yilima losaluwa kepya.

5 – Tusonehi olomalaka vyakambapo:

O---nja ilima losaluwa kepya.

6 – Tusetukuli okusoneha eci:

Ng Ng Ng

ng ng ng

7 – Onditandu (vanja n.º 3).

Eteke Iyatete kosāyi ya kupemba Iyokuyakela Ombembwa yolonding'opange

Ombembwa o mbe mbwa mbw

1 – Tutangi

<i>mbwa</i>	<i>mbwe</i>	<i>mbwo</i>	<i>mbwi</i>
<i>mbwe</i>	<i>mbwi</i>	<i>mbwa</i>	<i>mbwo</i>
<i>mbwi</i>	<i>mbwo</i>	<i>mbwa</i>	<i>mbwe</i>
<i>mbw</i>	<i>mbw</i>	<i>mbw</i>	<i>mbw</i>
<i>Mbw</i>	<i>Mbw</i>	<i>Mbw</i>	<i>Mbw</i>

2 – Tutangi

Ombwa, Ombwelo, Ombwayi
Ombwanja, Ombweti, Ombembwa, Ombwiki, Omwenge

3 – Tutangi lika lyetu:

Ombembwa yivokiya unja
Henda watoga ombwenge

4 – Tukapi olomdibukiso kolomalaka evi twakulihāko.

Eteke Iyatete kosayi ya kupemba, Iyokuyakela
ombembwa yolondingopange
Ombwanja kayiwako

5 – Tusonehĩ olomalaka vyakambapo:

Eteke Iyatete kosayĩ yakupemba Iyokuyakela
Ombe--a Yolonding'upange
O--anja kayiwako

6 – Tusetukuli okusoneha eci:

mbw	mbw	mbw
Mbw	Mbw	Mbw

7 – Onditandu (vanja n.º 3).



1 – Tutangi:

Olondwi vy'Ongola vikwete ukwasi.

olondwi o lo ndwi ndwi
ndwi ndwa ndwe
ndwa ndwe ndwi
ndwe ndwi ndwa
ndw ndw ndw

2 – Tutangi.

Olondwi, ondwangula, olomandwe, olondwinga

3 – Tutangi lika lyetu:

Olondwi vimwe vikwete olomupa
Epandi ondwangula oloseke.

4 – Tukapi olondimbukiso kolomalaka evi twakulihako:

olondwi vy'Ongola vikwete ukwasi.
olondwi vimwe vikwete olomupa.

5 – Tusonehi olomalaka vyakambapo:

Olondwi, vy'Ongola vikwete ukwasi.
Olondwi, vimwe vikwete olomupa.

6 – Tusetukuli okusoneha eci:

ndw ndw ndw

7 – Onditandu (vanja n.° 3).



a
b
c
d
e
f
g
h
i
j
k
l
m
n
o
p
q
r
s
t
u
v
w
x
y
z



Ofela yasika l'ongusu yatingisa owato.

Ofela yasika l'ongusu yatingisa owato.



Sekulu ofela oñgula k'ocitunyu.

Sekulu ofela oñgula k'ocitunyu.



Cela otela ale okutanga.

Cela otela ale okutanga .



Onekulu ya Nasoleka yisukula olonanga.

Onekulu ya Nasoleka yisukula olonanga.