

## Apresentações no período da manhã:

**LISBOA** – 17 de Abril  
Hotel Sana Malhoa

**BRAGA** – 24 de Abril  
Hotel Turismo de Braga

**ALBUFEIRA** – 8 de Maio  
Real Bellavista Hotel & SPA

**AVEIRO** – 15 de Maio  
Hotel Meliá Ria

## Apresentações no período da tarde:

**SETÚBAL** – 17 de Abril  
Hotel Novotel

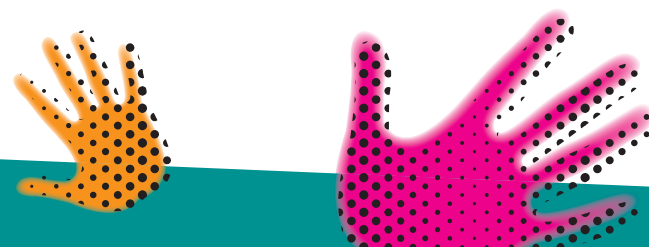
**MATOSINHOS** – 24 de Abril  
Hotel Tryp Porto Expo

### PROGRAMA

- 9h00** Recepção dos participantes e entrega do manual e respectivos materiais auxiliares para a disciplina de:
- Português 10.º Ano
- 9h15** Apresentação do manual e respectivos materiais auxiliares para a disciplina de:
- Português 10.º Ano** – Plátano Editora
- 10h00** Pausa para café
- Recepção dos participantes e entrega do manual e respectivos materiais auxiliares para a disciplina de:
- Matemática 7.º Ano
- 10h15** Apresentação do manual e respectivos materiais auxiliares para a disciplina de:
- Matemática 7.º Ano** – Plátano Editora
- 11h00** Pausa para café
- Recepção dos participantes e entrega do manual e respectivos materiais auxiliares para a disciplina de:
- História e Geografia de Portugal 5.º Ano
- 11h15** Apresentação do manual e respectivos materiais auxiliares para a disciplina de:
- História e Geografia de Portugal 5.º Ano** – Plátano Editora/Didáctica Editora
- 12h00** Pausa para Café
- 12h15** Apresentação do manual e respectivos materiais auxiliares para a disciplina de:
- História e Geografia de Portugal 5.º Ano** – Plátano Editora/Didáctica Editora (cont.)
- 13h00** Fim

### PROGRAMA

- 15h00** Recepção dos participantes e entrega do manual e respectivos materiais auxiliares para a disciplina de:
- Português 10.º Ano
- 15h15** Apresentação do manual e respectivos materiais auxiliares para a disciplina de:
- Português 10.º Ano** – Plátano Editora
- 15h45** Pausa para café
- Recepção dos participantes e entrega do manual e respectivos materiais auxiliares para a disciplina de:
- Matemática 7.º Ano
- 16h00** Apresentação do manual e respectivos materiais auxiliares para a disciplina de:
- Matemática 7.º Ano** – Plátano Editora
- 16h30** Pausa para café
- Recepção dos participantes e entrega do manual e respectivos materiais auxiliares para a disciplina de:
- História e Geografia de Portugal 5.º Ano
- 16h45** Apresentação do manual e respectivos materiais auxiliares para a disciplina de:
- História e Geografia de Portugal 5.º Ano** – Plátano Editora/Didáctica Editora
- 17h15** Pausa para café
- 17h30** Apresentação do manual e respectivos materiais auxiliares para a disciplina de:
- História e Geografia de Portugal 5.º Ano** – Plátano Editora/Didáctica Editora (cont.)
- 18h00** Fim



Agradecemos que nos confirme a sua presença através dos seguintes contactos:

E-mail: [professor@didacticaeditora.pt](mailto:professor@didacticaeditora.pt) ou [professor@platanoeeditora.pt](mailto:professor@platanoeeditora.pt)

Tel.: 212 559 970 · 217 979 278

Inscrições limitadas à capacidade das salas